

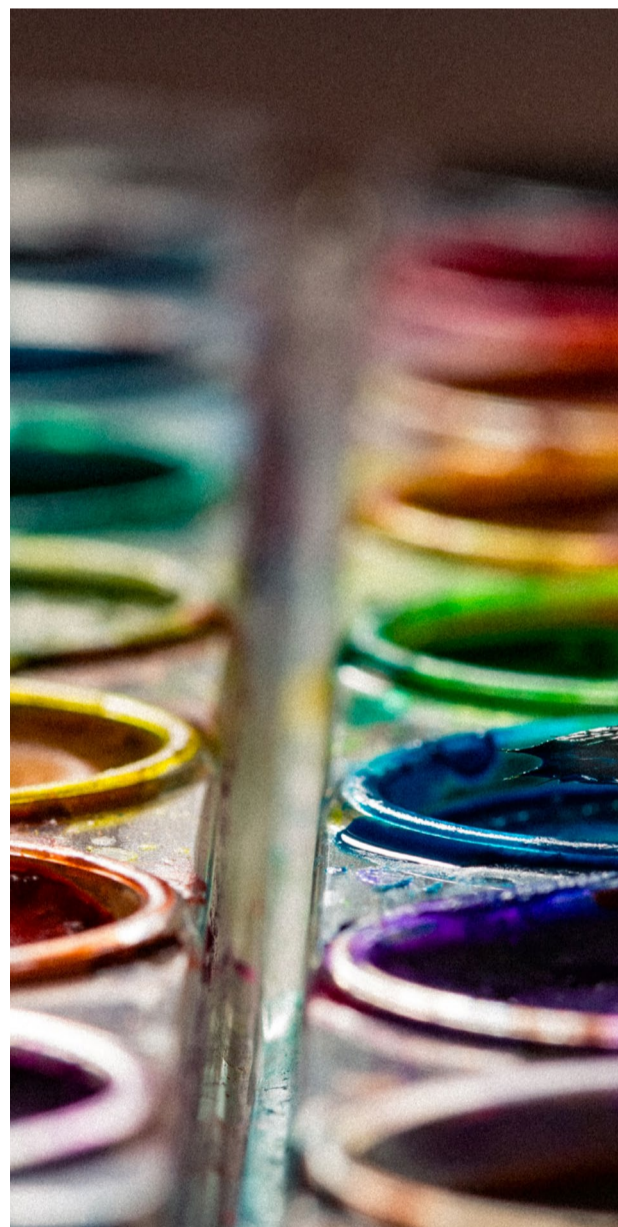



Autres Ressources



Voici d'autres ressources qui nous ont été d'une aide précieuse lors de précédents travaux d'évaluation et de détermination de l'incidence, espérant qu'ils vous seront également :

- > [La Société canadienne de l'évaluation \(SCE\)](#) offre des formations en évaluation, dont certaines sont intensives et durent deux jours. Si vous êtes à la recherche d'un-e évaluateur-trice professionnel-le pour vous aider dans le cadre de l'un de vos projets, vous pouvez publier un appel de proposition ou une offre d'emploi sur son site web. Chaque province possède sa propre division; vous pourrez y trouver des listes des consultant-e-s en évaluation de même que des formations en ligne et en personne sur leur territoire.
- > [L'American Evaluation Association](#) est le pendant étasunien de la SCE.
- > [L'Evaluators' Institute](#) est également basé aux États-Unis. Il propose une gamme de formations en personne et en ligne couvrant divers aspects du travail d'évaluation (ex. : statistiques, évaluation adaptée au contexte culturel).
- > Le [Centre de gouvernance de l'information des Premières Nations](#) est un incontournable si vous devez recueillir de l'information auprès d'une communauté de Première Nation, travailler avec des partenaires autochtones, ou prendre part à un projet mené par des Autochtones. Il est important de contacter ce centre, car il promeut et enseigne les principes de [PCAP^{MD}](#) (propriété, contrôle, accès et possession) des Premières Nations. Jetez également un œil à ce [billet de blogue](#) rédigé par l'équipe de Good Roots Consulting qui décrit les principes de PCAP^{MD} et leur pertinence pour le travail d'évaluation.
- > [L'Approche commune](#) est une initiative qui s'est donnée comme objectif d'améliorer la manière dont les organisations à vocation sociale mesurent l'incidence de leur travail. Son équipe a développé une norme pour les données permettant de mesurer l'incidence; il s'agit d'un outil organisationnel servant à déterminer les besoins et les capacités d'une organisation sur le plan de la mesure de son incidence, de même qu'à lui donner l'occasion de renforcer ses capacités en matière d'évaluation de son incidence.
- > [Better Evaluation](#) est un site web qui contient des tonnes d'informations et de ressources sur divers thèmes, approches et méthodes en évaluation.
- > [Artifex](#) propose des ressources liées aux domaines des arts et de la culture rassemblées et gérées par Mobilisation culturelle et la Creative Hubs and Networks Mapping Initiative basée à l'Université de Toronto à Scarborough (UTS), avec le soutien du Critical Digital Methods Institute de l'UTS.



 www.poweredbyartsimpact.ca
info@poweredbyartsimpact.ca

Cette initiative est financée par le conseil des arts du Canada, fonds de stratégie numérique.



Canada Council
for the Arts
Conseil des arts
du Canada

